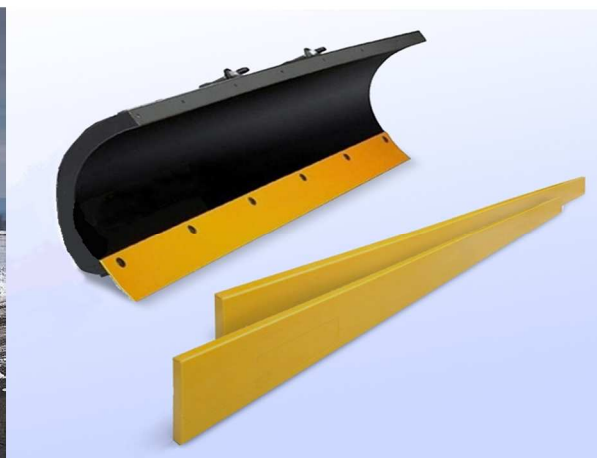


## Polyuretanové břity na sněhové pluhy



Polyuretanové břity jsou pro svou vysokou odolnost proti otěru a natržení vhodné pro všechny typy povrchů. Proto se s nimi můžeme setkat při zimní údržbě silnic, chodníků, parkovišť, letišť a jiných zpevněných ploch. Polyuretanové břity mají skvělé výsledky při styku s abrazivním materiálem a výborné tlumící vlastnosti.

Vyrábíme břity na veškeré běžně používané sněhové pluhy.

### Typy břitů:

- hranol
- hranol s úkošem 45°
- břit litý na kov

### Vlastnosti břitů

rozměry: dle požadavků zákazníka  
 maximální délka: 5600 mm  
 tvrdost břitů: 85 ShA  
 teplotní odolnost: -40 °C

Mechanické vlastnosti používaného materiálu

<i>Vlastnost</i>	<i>Jednotka</i>	<i>Testováno dle</i>	<i>Hodnota</i>
Pevnost v tahu min.	N/mm <sup>2</sup> (=MPa)	DIN 53 504	>45
Tažnost	%	DIN 53 504	>550
Odrasová pružnost	%	DIN 53 512	40
Odolnost proti odtrhávání	N/mm	DIN 53 515	>45
Odolnost proti oděru	mm <sup>3</sup>	ISO 4649	<20
Deformace tlakem 20°C, 72 h	%	DIN 53 517	20
70°C, 24 h			20